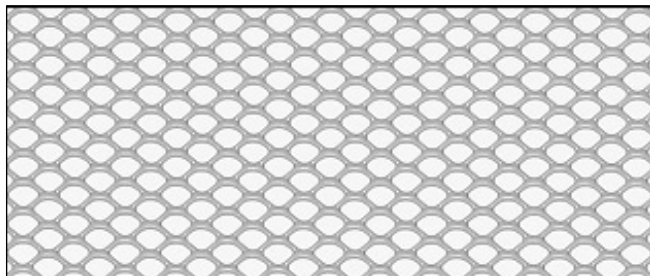


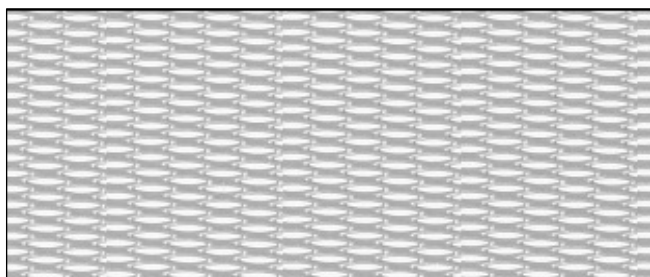
Alle Maschen in verschiedenen Materialstärken(s) und Stegbreiten (c) lieferbar.

Maschenlänge = l, Maschenbreite = b, Stegbreite = c, Stegdicke / Materialstärke = s



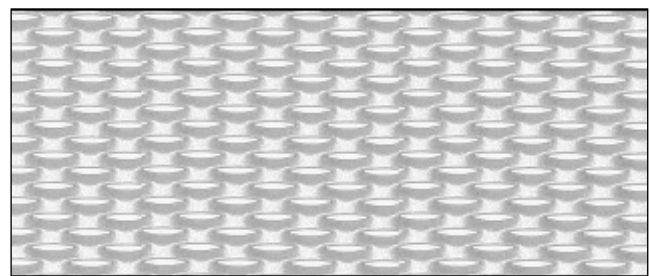
I	b	c	s	
7	4	0,8	0,8	mm
Maß c und s sind variabel z.B.:				
7	4	1,5	1,0	mm

Maximale Herstellungsbreite: 1000 mm
Maximale Blechstärke: Stahl + Alu 1,0 mm



I	b	c	s	
9	2,4	0,7	0,3	mm
Maß c und s sind variabel z.B.:				
9	2,5	0,8	0,5	mm

Maximale Herstellungsbreite: 600 mm
Maximale Blechstärke: Stahl + Alu 0,8 mm
Edelstahl 0,5 mm



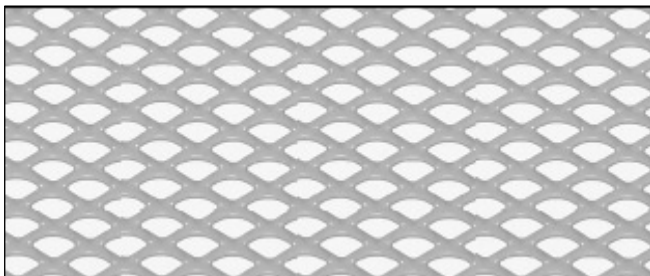
I	b	c	s	
10	4,5	2,0	0,5	mm
Maß c und s sind variabel z.B.:				
10	4	1,5	1,5	mm

Maximale Herstellungsbreite: 1000 mm
Maximale Blechstärke: Stahl + Alu 1,5 mm
Edelstahl 0,8 mm



I	b	c	s	
10	4,5	1,5	0,3	mm
Maß c und s sind variabel z.B.:				
10	5	1,75	1,5	mm

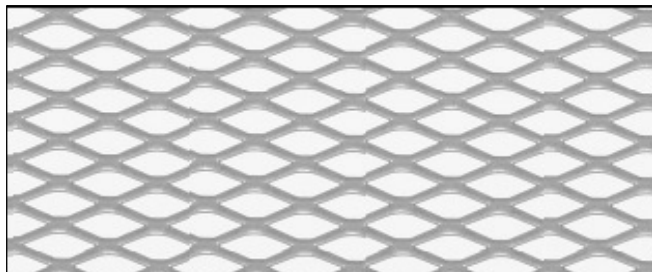
Maximale Herstellungsbreite: 1250 mm
Maximale Blechstärke: Stahl + Alu 1,5 mm
Edelstahl 0,8 mm



I	b	c	s	
10	5,5	1,5	1,0	mm
Maß c und s sind variabel z.B.:				
10	6	1,5	1,5	mm

Maximale Herstellungsbreite: 1250 mm
Maximale Blechstärke: Stahl + Alu 1,5 mm
Edelstahl 0,8 mm

Alle Maschen in verschiedenen Materialstärken(s) und Stegbreiten (c) lieferbar.
Maschenlänge = l, Maschenbreite = b, Stegbreite = c, Stegdicke / Materialstärke = s



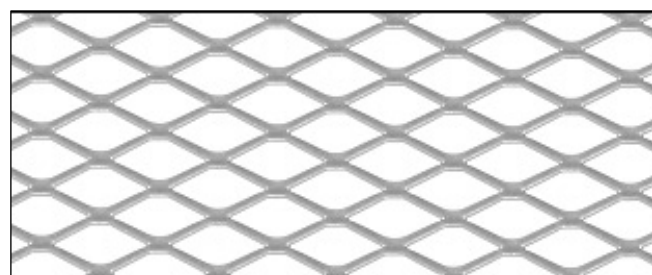
I	b	c	s	
13	6	1,5	0,5	mm
Maß c und s sind variabel z.B.:				
13	6	2,0	2,0	mm

Maximale Herstellungsbreite: 1500 mm
Maximale Blechstärke: Stahl + Alu 2,0 mm
Edelstahl 1,5 mm



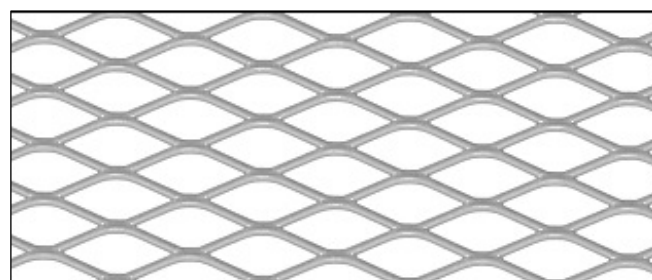
I	b	c	s	
16	6	1,5	0,5	mm
Maß c und s sind variabel z.B.:				
16	6,5	2,0	2,0	mm

Maximale Herstellungsbreite: 1500 mm
Maximale Blechstärke: Stahl + Alu 2,0 mm
Edelstahl 1,5 mm



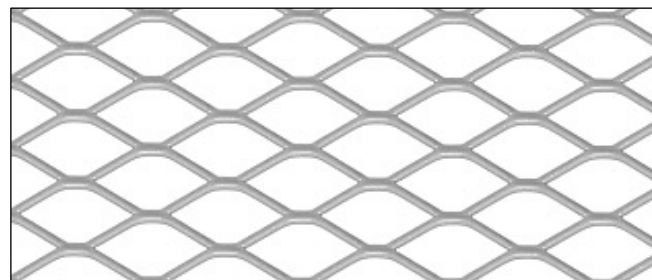
I	b	c	s	
16	7,7	1,5	0,5	mm
Maß c und s sind variabel z.B.:				
16	8	2,5	2,0	mm

Maximale Herstellungsbreite: 1500 mm
Maximale Blechstärke: Stahl + Alu 2,0 mm
Edelstahl 2,0 mm



I	b	c	s	
20	8	1,5	1,0	mm
Maß c und s sind variabel z.B.:				
20	8	2,5	2,0	mm

Maximale Herstellungsbreite: 1500 mm
Maximale Blechstärke: Stahl + Alu 2,0 mm
Edelstahl 2,0 mm



I	b	c	s	
20	10	1,5	1,0	mm
Maß c und s sind variabel z.B.:				
20	10	2,5	2,0	mm

Maximale Herstellungsbreite: 1500 mm
Maximale Blechstärke: Stahl + Alu 2,0 mm
Edelstahl 2,0 mm

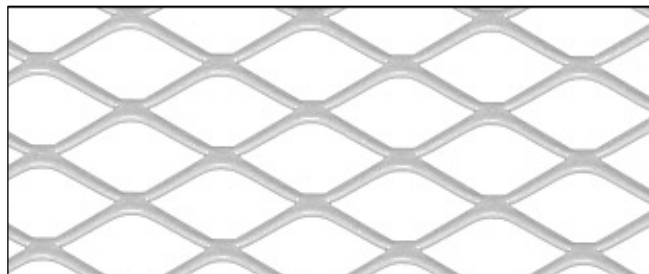
GTI-STRECKMETALL KLEINMASCHEN



Gitter • Tore • Industrieroste • Zäune

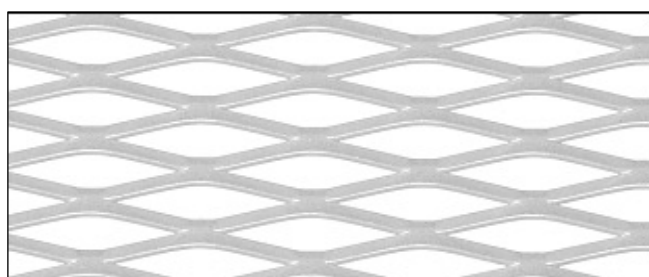
www.gti-gitter.at

Alle Maschen in verschiedenen Materialstärken(s) und Stegbreiten (c) lieferbar.
Maschenlänge = l, Maschenbreite = b, Stegbreite = c, Stegdicke / Materialstärke = s



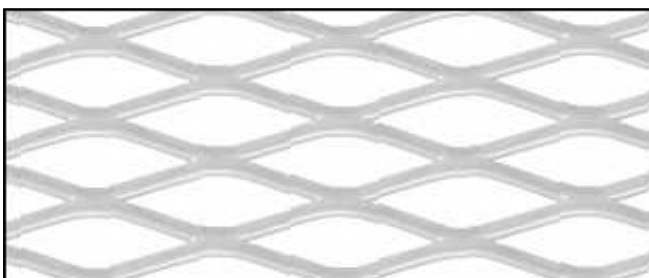
I	b	c	s	
22	12	2,0	1,0	mm
Maß c und s sind variabel z.B.:				
22	12	3,0	2,0	mm

Maximale Herstellungsbreite: 1500 mm
Maximale Blechstärke: Stahl + Alu 3,0 mm
Edelstahl 2,0 mm



I	b	c	s	
28	9	2,5	1,0	mm
Maß c und s sind variabel z.B.:				
28	9	3,0	3,0	mm

Maximale Herstellungsbreite: 2000 mm
Maximale Blechstärke: Stahl + Alu 3,0 mm
Edelstahl 2,0 mm



I	b	c	s	
28	10	2,5	1,0	mm
Maß c und s sind variabel z.B.:				
28	10	3,0	3,0	mm

Maximale Herstellungsbreite: 2000 mm
Maximale Blechstärke: Stahl + Alu 3,0 mm
Edelstahl 3,0 mm



Gitter • Tore • Industrieroste • Zäune
Industrievertretungen Erich Eiselt
Aumühlweg 21 / 2. Stock / Büro 221
A-2544 Leobersdorf

Tel.: 02252/73999-0
Fax.: 02252/73999-22
Mobil: 0699/17073999
e-mail: office@gti-gitter.at
Internet: www.gti-gitter.at

Lager:
Färberstrasse 2
A-2540 Bad Vöslau
Mo - Do: 7.00 - 12.00, 12.30 - 15.30
Fr: 7.00 - 11.30